

01
Octubre

Boletín 2024:
Día Internacional de
las Personas Mayores



01
octubre

Día Internacional de las Personas Mayores

OBSERVATORIO
LABORAL

Los Ríos

¿Qué porcentaje de la población en Los Ríos son
Personas Mayores?

Año 2024

Las **PERSONAS
MAYORES**

representan un **22%**
de la **población**
total de la **Región**
de Los Ríos.

89.414

PERSONAS ADULTO MAYOR

412.786

Población total en Los Ríos



Fuente: Estimaciones y Proyecciones de Población 2002-2035, Instituto Nacional de Estadísticas (INE) Año 2024.

Nota: Personas Mayores corresponde a personas de 60 años o más.

01
octubre

Día Internacional de las Personas Mayores

OBSERVATORIO
LABORAL

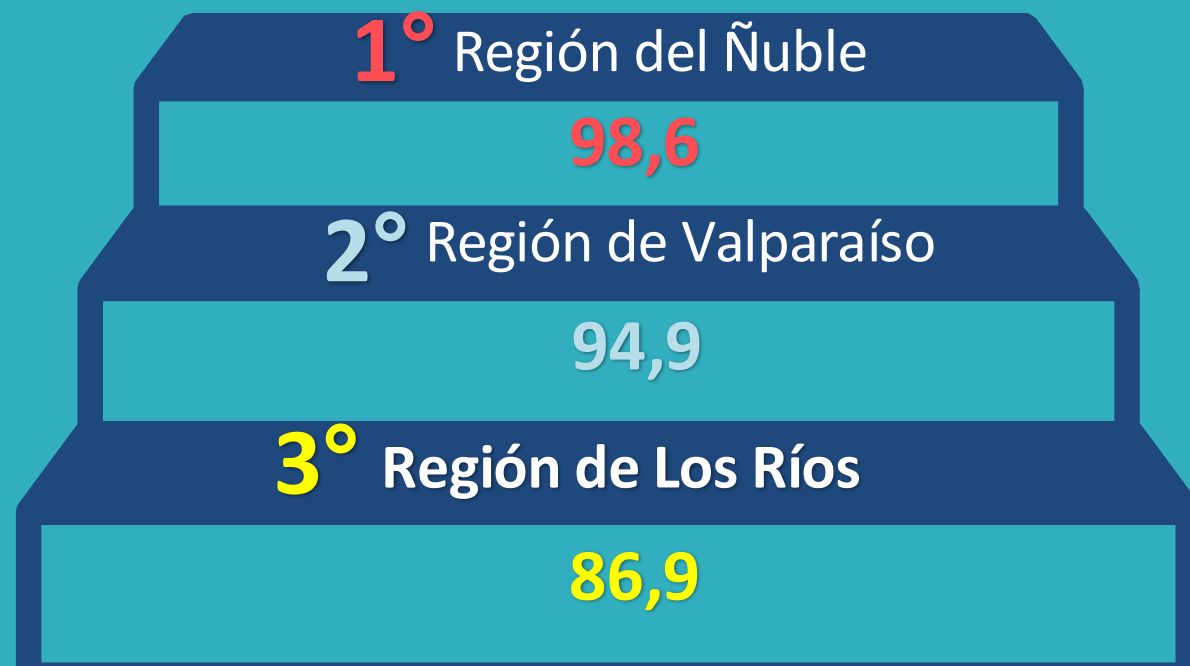
Los Ríos

Regiones con mayor índice de envejecimiento
Año 2024



Índice de envejecimiento

Cantidad de Personas Mayores por cada 100 niños.



Fuente: Estimaciones y Proyecciones de Población 2002-2035, Instituto Nacional de Estadísticas (INE) Año 2024.

Nota: El índice de envejecimiento representa el número de personas de 65 años o más por cada 100 menores de 15 años.

01
octubre

Día Internacional de las Personas Mayores

OBSERVATORIO
LABORAL

Los Ríos

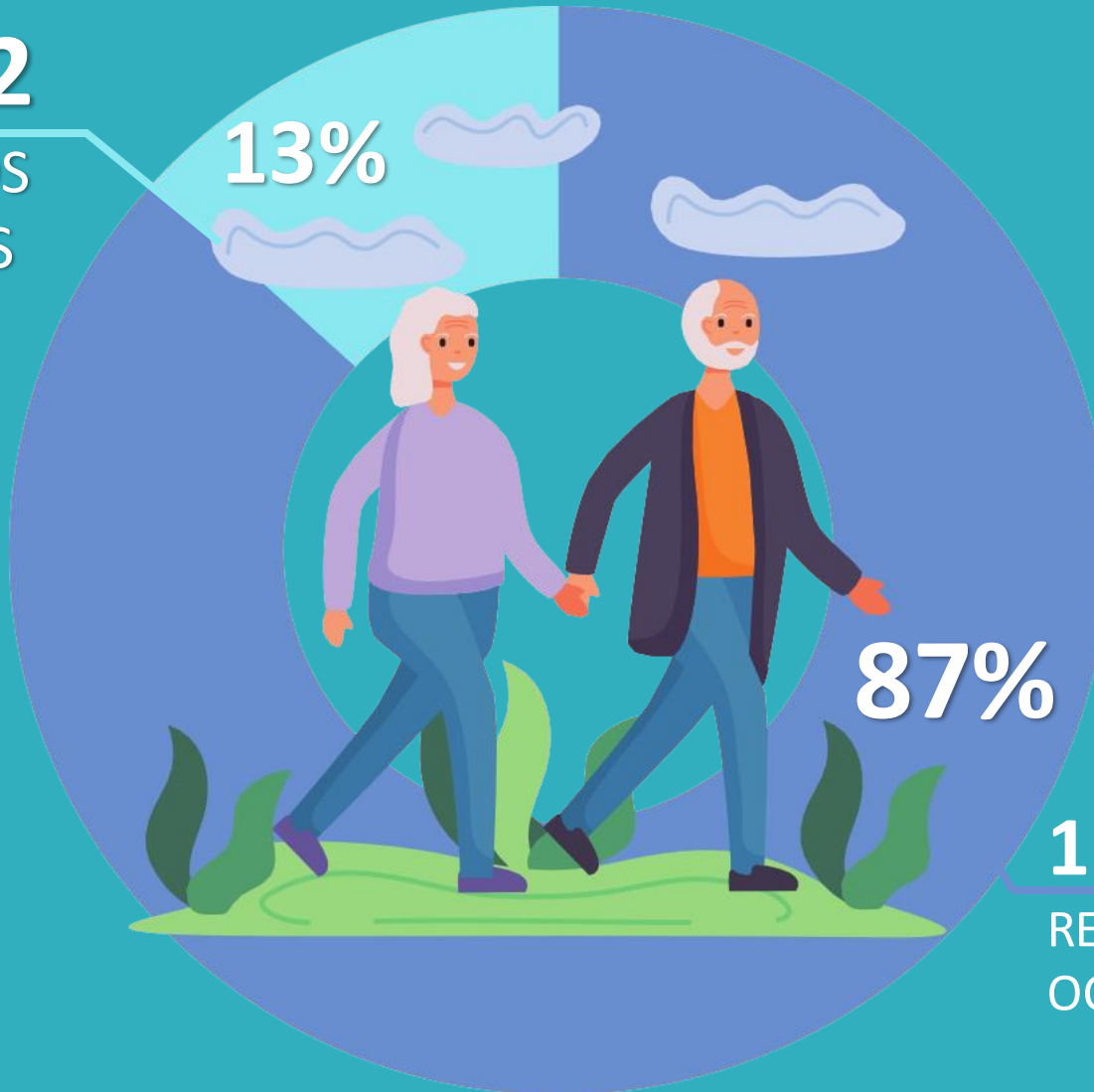
¿Cuántas Personas Mayores trabajan en la región de
Los Ríos?

Año 2023

23.522

OCUPADOS
PERSONAS
MAYORES

13%



87%

154.466

RESTO DE
OCUPADOS

Fuente: Encuesta Nacional de Empleo anualizada 2023, INE.

Nota: Personas Mayores corresponde a personas de 60 años o más.

01
octubre

Día Internacional de las Personas Mayores

OBSERVATORIO
LABORAL

Los Ríos

¿Cómo se distribuyen según sexo las Personas Mayores ocupadas en Los Ríos?

Año 2023

De las 23.522 Personas Mayores ocupadas en Los Ríos, un 67% son hombres y un 33% son mujeres



67%



33%



Fuente: Encuesta Nacional de Empleo anualizada 2023, INE.
Nota: Personas Mayores corresponde a personas de 60 años o más.

01
octubre

Día Internacional de las Personas Mayores

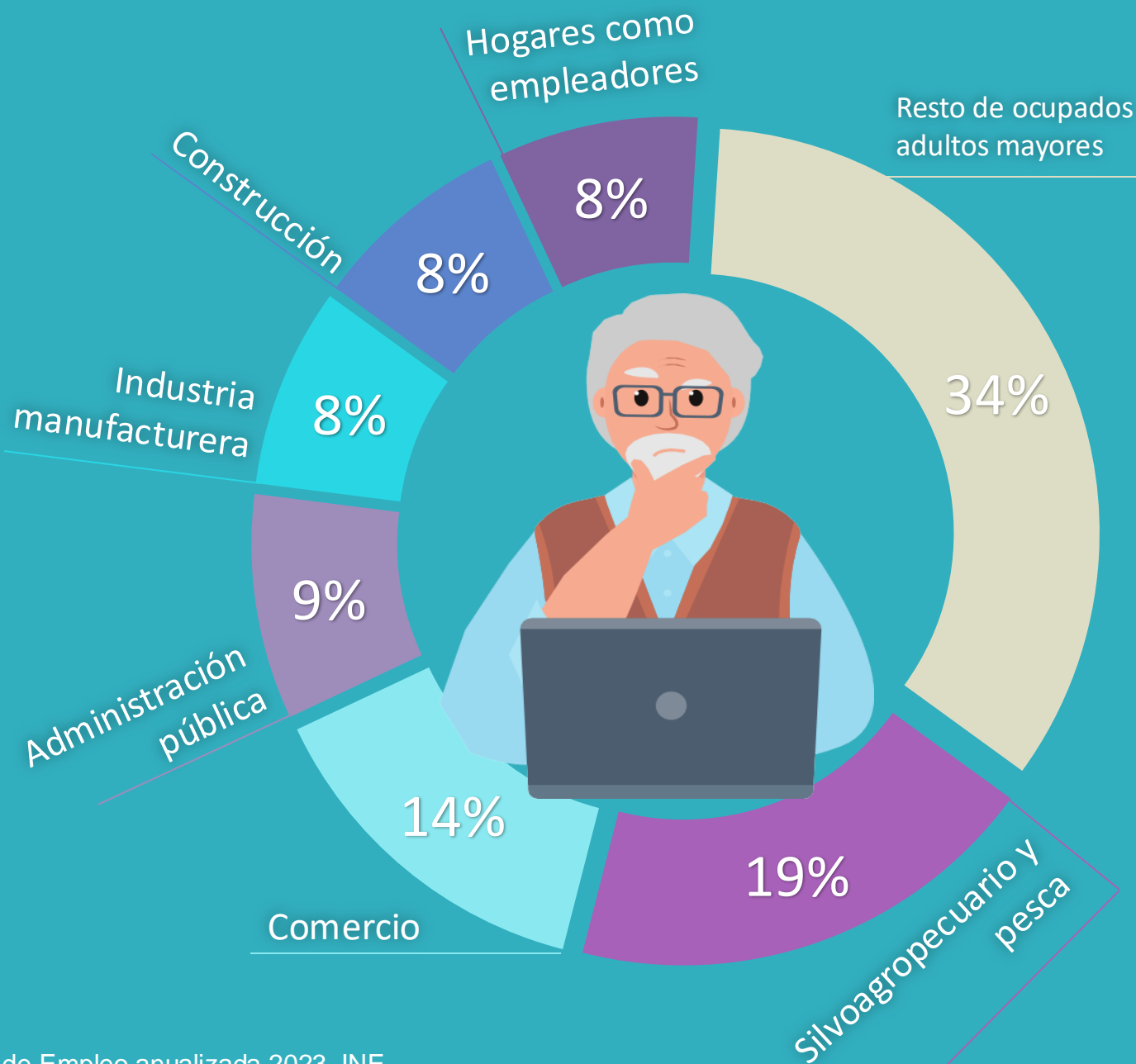
OBSERVATORIO
LABORAL

Los Ríos

Principales sectores en los que se desempeñan las
Personas Mayores ocupadas en Los Ríos

Año 2023

Estos sectores
económicos
concentran el
66% de las
las Personas
Mayores
ocupadas
de la región



Fuente: Encuesta Nacional de Empleo anualizada 2023, INE.

Nota: Personas Mayores corresponde a personas de 60 años o más.

01
octubre

Día Internacional de las Personas Mayores

OBSERVATORIO
LABORAL

Los Ríos

Algunas características de las Personas Mayores ocupadas en Los Ríos

Año 2023

75%

Es proveedor(a) económico del hogar

40%

Es un ocupado(a) independiente

48%

Es un ocupado(a) informal



Fuente: Encuesta Nacional de Empleo anualizada 2023, INE.

Nota: Personas Mayores corresponde a personas de 60 años o más. Trabajador independiente: Cuenta propia o Empleador.